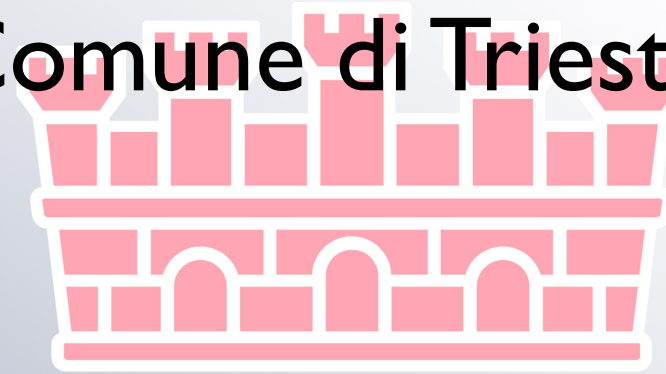


Aggiornato al 1° marzo 2017

# Comune di Trieste



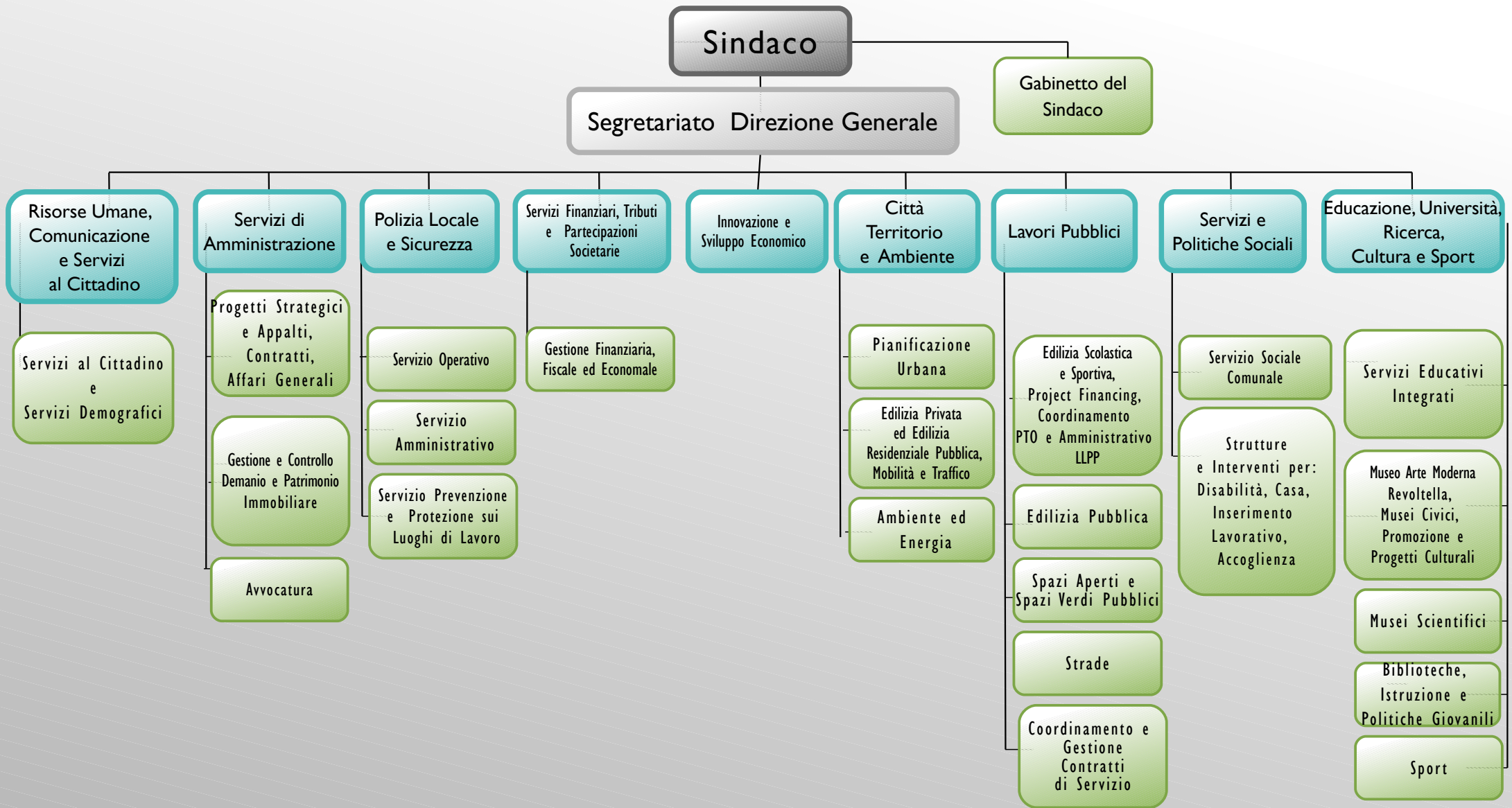
• Aree - 9



• Servizi - 24



• Posizioni Organizzative - 114



**Sindaco**

**Segretariato Direzione Generale  
Terranova Santi**

**Gabinetto del Sindaco**

Coordinamento  
Amministrativo  
Turinetti Di Priero Maria Luisa

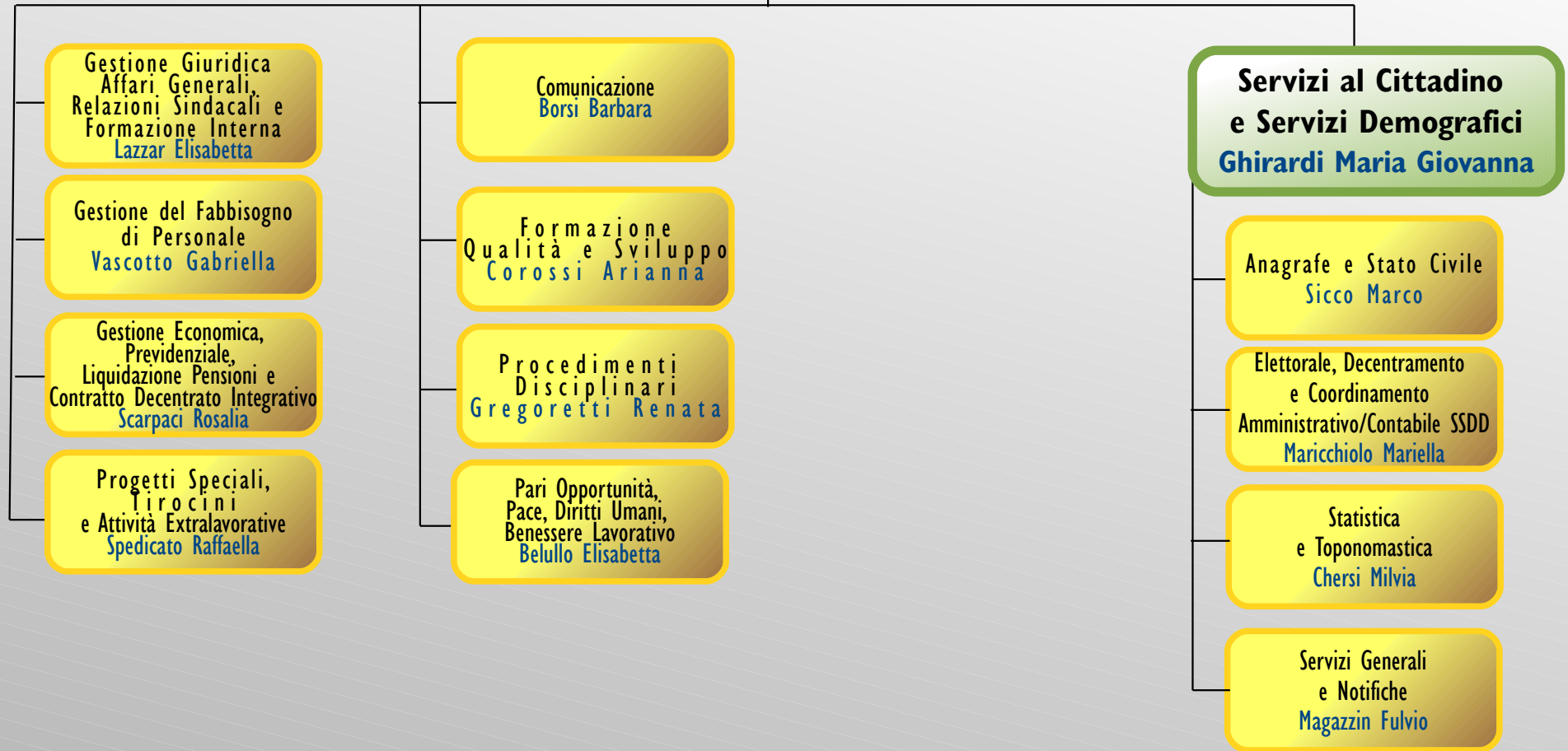
Attività  
Organi Istituzionali  
Andriani Fabiana

Organizzazione,  
Trasparenza e Anticorruzione  
Sidari Eugenia Grazie Lyndha

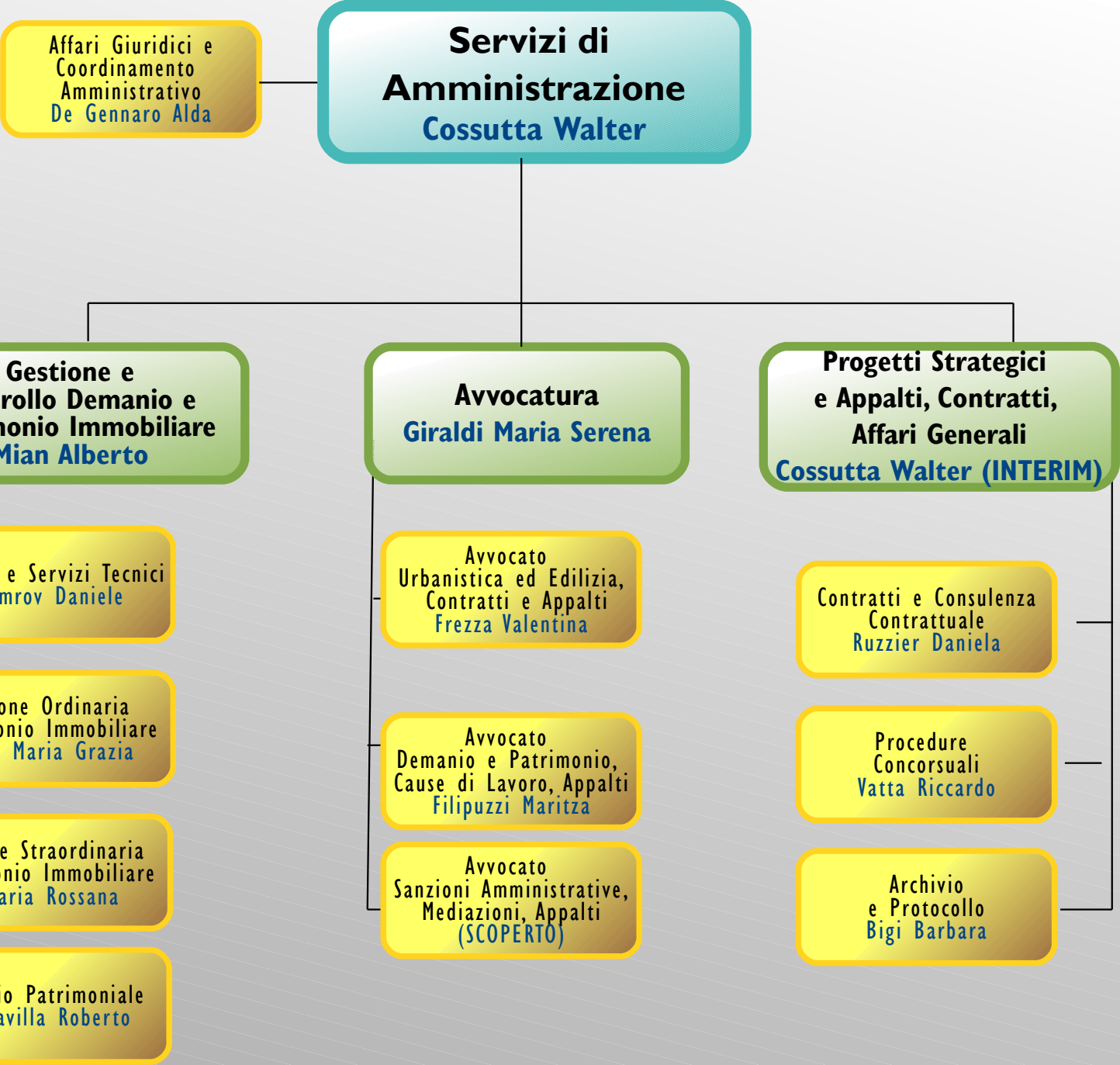
Programmazione Operativa  
e Controllo  
Grieco Angelo

# Risorse Umane, Comunicazione e Servizi al Cittadino

## Meula Romana







**Polizia Locale  
e Sicurezza  
Abbate Sergio**

**Servizio Operativo**  
inc. Momic Luciano

Polizia di Prossimità  
Cella Massimo

Sicurezza Integrata  
Bunz Mauro

Polizia Specialistica  
Zenone Manuela

**Servizio Amministrativo**  
inc. Jerman Paolo

Protezione Civile  
e Logistica  
Alessio Giorgio

Gestione Attività  
Amministrative e Contabili  
Prodan Andrea

Gestione Sistema  
Sanzionatorio  
Calligaris Roberto

**Servizio Prevenzione  
e Protezione sui Luoghi  
di Lavoro**  
Sivilotto Livio

# Servizi Finanziari, Tributi e Partecipazioni Societarie Di Maggio Vincenzo

## Gestione Finanziaria, Fiscale ed Economale (SCOPERTO)

\* verrà attivato a seguito della procedura di assunzione

\*\* Entrate e Spese  
Vidoni Patrizia

\*\* Redditi Assimilati  
ed Autonomi  
Grasso Elisabetta

\*\* Contabilità Finanziaria  
Tirrico Giovanna

\*\* Contabilità Fiscale e  
Programmazione Finanziaria  
De Biaggi Sara

\*\* Servizi Economali e  
Provveditorato  
Scarparo Raffaella

\*\* Appalti di Servizi  
Benes Francesca

\*\* Ufficio Affari Europei,  
Internazionali e della  
Cooperazione  
Cesco Gaspere Carlotta

Bilanci  
Bonifacio Leda

Contabilità  
Economico-Patrimoniale  
e Bilancio Consolidato  
Marchio Nadia

Partecipazioni  
Societarie e  
Coordinamento Amministrativo  
di Area  
Angelini Michela

IUC (Quota IMU),  
IMU e ICI  
Martelliti Agostino

TARI, TARES  
e TARSU  
Di Candia Donatella

TASI e Contrasto  
Evasione Erariale  
Tarlao Roberta

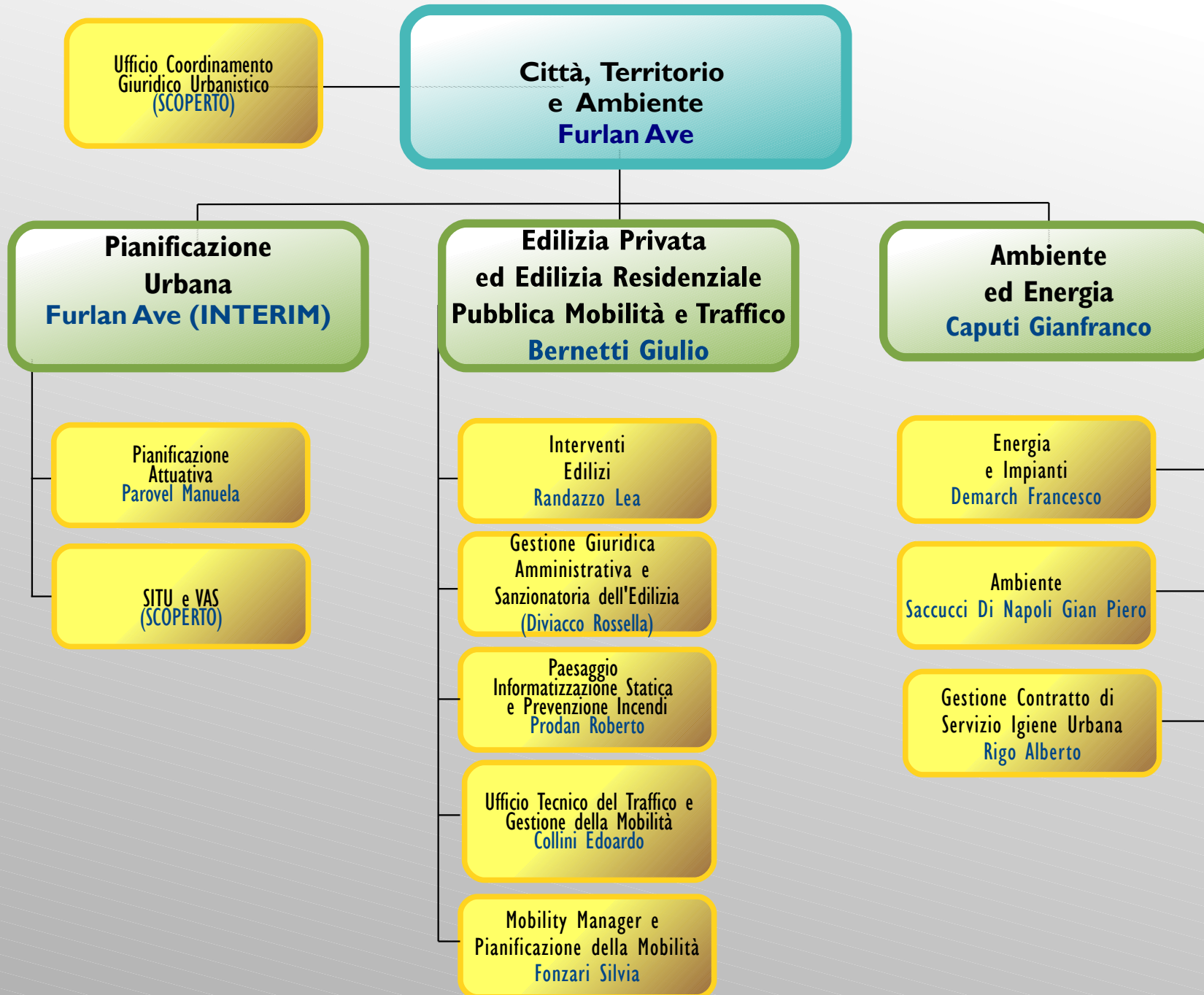
\*\* verranno trasferite nel Servizio Gestione Finanziaria, Fiscale ed Economale al momento della sua attivazione

# Innovazione e Sviluppo Economico

Bandelli Lorenzo







# Lavori Pubblici Conte Enrico

Supporto al Controllo  
Direzionale, di Coordinamento  
e Integrazione Amministrativa  
dei Servizi d'Area  
Giacovani Alfio

**Edilizia Scolastica e  
Sportiva, Project  
Finacing,  
Coordinamento PTO  
e Amm.vo LLPP  
Cassin Marina**

**Edilizia Pubblica  
Iammarino Lucia**

**Spazi Aperti e  
Spazi Verdi Pubblici  
Cortese Enrico  
(INTERIM)**

**Strade  
Cortese Enrico**

**Coordinamento e  
Gestione Contratti  
di Servizio  
Russo Ornella**

Coordinamento della  
Gestione Giuridico  
Amministrativa degli Appalti  
Brunetta Andrea

Manutenzione  
Ordinaria Edifici  
Zuccheri Sergio

Interventi sul Verde  
Visintin Laura

Interventi  
Stradali  
Folin Luca

Gestione  
Contratti di Servizio  
Tagliapietra Giorgio

Coordinamento Interventi  
in Global Service  
sull'Edilizia Scolastica  
ed Emergenza  
Edilizia Scolastica  
Ashiku Sergio

Interventi  
di Partenariato  
Pubblico Privato  
Schleimer Daniela

Appalto Impianti Termici  
(Contenimento Consumi e  
Salubrità Ambientale)  
Stocchi Luigi



# Educazione, Università, Ricerca, Cultura e Sport Lorenzut Fabio

Coordinamento della Sicurezza  
Musizza Nerio

Coordinamento Amministrativo  
Quarantotto Donatella

Coordinamento Contabile e Organizzazione Eventi  
Locci Francesca

Appalto Mensa Scolastica  
Delbianco Antonella

## Servizi Educativi Integrati Salvadei Manuela

Gestione Amministrativo-Giuridica del Personale dei Servizi Educativi  
Ferrigno Mariafrancesca

Gestione Amministrativa e Contabile dei Servizi Educativi  
Monti Mariagrazia

Organizzazione e Coordinamento dei Servizi Educativi  
Brecel Antonella

Qualità dei Servizi Formazione Pedagogica e Partecipazione  
D'Andri Michela

Sistema Integrato Pubblico/Privato Controllo e Accreditamento  
Patriarca Emilia

## Museo Arte Moderna Revoltella, Musei Civici, Promozione e Progetti Culturali inc. Bressi Nicola (INTERIM)

Responsabile dei Civici Musei d'Arte  
Gregorat Susanna

Responsabile del Museo Teatrale "Schmidl", Organizzazione Eventi e Spettacoli  
Bianchi Stefano

Responsabile Civici Musei Henriquez e Risorgimento  
Cosenzi Antonella

Coordinamento Amministrativo e Organizzativo delle Attività Culturali  
Neri Alessia

## Musei Scientifici inc. Bressi Nicola

Sviluppo e Valorizzazione dei Musei Scientifici  
Arbulla Deborah

Coordinamento Amministrativo Musei Scientifici (SCOPERTO)

## Biblioteche Istruzione e Politiche Giovanili Salvadei Manuela (INTERIM)

Coordinamento Amministrativo Contabile  
Deotto Gloria

Diritto allo Studio, Università e Ricerca  
Berti Luca

Progetti di Rete-Infanzia, Adolescenza e Giovani  
Rocco Donatella

## Sport Lorenzut Fabio (INTERIM)

Manifestazioni Sportive  
Tagliaferro Giovanna

Impianti Sportivi  
Messina Liliana

# Servizi e Politiche Sociali Silla Mauro

Coordinamento  
Tecnico Amministrativo  
De Candido Ambra

Ufficio di Piano  
Mastrogiovanni Giuseppa

## Servizio Sociale Comunale Silla Mauro (INTERIM)

Gestione Attività  
Amministrative  
Lombardo Marco

Adulti  
U.O.T. 1  
Chicco Stefano

Adulti  
U.O.T. 2  
Perrone Laura

Non Autosufficienza  
U.O.T. 1  
Ferroli Stefano

Non Autosufficienza  
U.O.T. 2  
Galopin Anna

Minori  
U.O.T. 1  
Taverna Paolo

Minori  
U.O.T. 2  
Zorzetto Alessandra

## Strutture e Interventi per: Disabilità, Casa, Inserimento Lavorativo, Accoglienza Leonardi Luigi

Gestione Attività  
Amministrative  
Tuiach Roberta

Gestione Attività  
Amministrative  
delle Residenze  
Venier Domenico

Residenza Gregoretti,  
Residenza e Centro Diurno Campanelle,  
Centro Diurno Via Weiss  
Taffra Fiorenza

Persone con  
Disabilità  
Gatti Annamaria

Residenze Centro  
per l'Anziano  
Raunikar Ariella

Casa e Accoglienza  
Corva Anna

Farmacia al Cammello  
Segatti Gabriella

S.I.I.L.  
Apollonio Rosella

Farmacia al Cedro  
Ongaro Fabrizio